



Farblaserdrucker

Handlich klein,
brillante Farbe,
unglaublich günstig



Phaser® 6125/6130

Farblaserdrucker

Interessante Neuigkeiten im Farbdruck.

Xerox macht es Ihnen leicht, sich für den Farbdruck zu entscheiden. Mit dem rundum bürotauglichen, vielseitigen Phaser 6125 und Phaser 6130 Farblaserdrucker. Diese kompakten Drucklösungen sind stark genug, um den gesamten Druckbedarf in Ihrem Büro spielend zu bewältigen.



Produktive Leistung

Die Phaser 6125/6130 Drucker bringen zuverlässig die Leistung, die Ihre Arbeitsgruppe braucht, und macht kurzen Prozess mit jedem Druckauftrag.

- Lassen Sie sich von dem niedrigen Preis nicht täuschen. Die netzwerkfähigen Phaser 6125/6130 Drucker sind echte Profis mit hoher Produktivität und einer Fülle integrierter Funktionen für kleine Büros oder Arbeitsgruppen.
- Mit überlegener Laserdrucktechnik erledigen sie zügig Ihre Aufträge und liefern 12 Seiten/Min. in Farbe oder 16 Seiten pro Minute für Schwarzweiß.
- Diese Drucker sind immer zur Stelle, wenn Sie drucken wollen. Für die erste Schwarzweißseite brauchen sie nur 14, für die erste Farbseite nur 17 Sekunden.
- Mit einem 333-MHz-Prozessor und 64 MB Standard Arbeitsspeicher für den Phaser 6125 sowie 128 MB Arbeitsspeicher (aufrüstbar auf 1.152 MB) für den Phaser 6130 erledigen diese Drucker in kürzester Zeit selbst komplexe Jobs – auch mit Grafiken, Fotos und Diagrammen.

Hervorragende Farbe

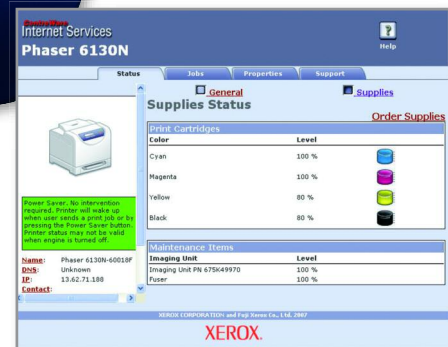
Ob Farbe oder Schwarzweiß, die Phaser 6125/6130 Drucke können beides und beweisen ihr Können mit exzellenten Ergebnissen auf jeder Seite.

- Eine Druckauflösung von bis zu 600 x 600 x 4 dpi liefert pro Pixel sechzehn Farbschattierungen. Damit steht ein breiteres Farbspektrum für ansprechende und attraktive Bürografiken zur Verfügung.
- Die Xerox-spezifische EA-HG-Tonertechnologie (Emulsion Aggregate High Grade) – mit gleichmäßig geformten Tonerpartikeln – sorgt für gestochen scharfe und klare Texte und Bilder mit überlegener Detailgenauigkeit. Derselbe Qualitätstoner, den wir auch in unseren Farbsystemen für die Grafikindustrie einsetzen.
- Der Phaser 6130 garantiert mit echtem Adobe® PostScript® 3™ und PCL6 Seite für Seite präzise Drucke.
- PANTONE®-gerechte Volltonfarben-Simulationen und die Xerox Farbkorrekturtechnologie liefern komfortable Tools für die präzise Abstimmung firmenspezifischer Farben, beispielsweise für Logos.

Über das intuitiv verständliche Bedienfeld sind alle Druckerfunktionen und -einstellungen schnell und leicht erreichbar.



Den Tonervorrat können Sie im Display des Bedienfeldes ablesen oder von Ihrem Computer aus abrufen.



Technologie, die das Drucken einfach macht.

Einfach im Büro...

Die Bedienung des Phaser 6125/6130 ist das reine Vergnügen, denn dieser Drucker weiß, was Benutzerfreundlichkeit ist.

- Das 250-Blatt-Standardfach akzeptiert eine Vielzahl benutzerdefinierter Druckmaterialarten und -formate, von Etiketten über Karton bis hin zu Umschlägen. Über die komfortable manuelle Papierzuführung können Benutzer einzelne Briefumschläge und Sondermaterial ohne den Umweg über das Papierfach zuführen.
- PrintingScout®* sorgt als aufmerksamer Beobachter im Hintergrund dafür, dass Störungen, wenn sie überhaupt einmal auftreten, sofort an Ihrem Computer angezeigt werden.
- Flüsterleiser Betrieb macht diesen Drucker zum angenehm zurückhaltenden Assistenten ganz in Ihrer Nähe.
- In dem optionalen RAM-Speicher des Phaser 6130 können Sie häufig benötigte Dokumente ablegen und dann jederzeit wieder schnell und einfach direkt am Gerät aufrufen und drucken lassen. Weitere Vorzüge dieser Option sind die Vorsortierung und der Probedruck und die Möglichkeit, vertrauliche Drucke durch ein Passwort zu schützen.
- Im "Schwarzweißdruck"-Modus kann der Phaser 6125/6130 mit dem schwarzen Toner weiterdrucken, wenn der Farbtoner aufgebraucht ist.

Nur vier Austauschmodule: Die superschlanken, einfach einzusetzenden Tonerpatronen mit ausgesprochen sparsamer Verpackung und sehr bescheidenen Stauraum-Ansprüchen.

* Nur beim Phaser 6130

...einfach im Netzwerk

Die Phaser 6125/6130 Drucker lassen sich nahtlos in Ihr Netzwerk und in Ihre Arbeitsgruppe eingliedern, damit Sie und Ihre Mitarbeiter produktiver arbeiten können.

- Dank einfacher Netzwerkeinbindung und vorab bereits eingesetzter Tonerpatronen ist dieser Drucker kinderleicht zu installieren und einzurichten. So einfach, dass er in wenigen Minuten aufgestellt und druckbereit ist.
- Mit dem CentreWare IS integrierten Web-Server kann der Benutzer den Status eines Druckjobs prüfen oder das Gerät verwalten, ohne seinen Arbeitsplatz verlassen zu müssen.
- Da der Phaser 6130 Apple Bonjour™ (Standard) unterstützt und mit benutzerfreundlichen Druckertreibern für PCs und Macs ausgestattet ist, ist er der ideale Assistent in heterogenen Umgebungen.
- Zusätzliche Netzwerkprotokolle und Sicherheitsfunktionen, unter anderem eine IPv6-Unterstützung, liefert Ihnen die optionale Multiprotokoll-Netzwerkkarte (für Phaser 6130).





	Phaser 6125	Phaser 6130
Geschwindigkeit	Bis zu 12 Seiten/Min. in Farbe / 16 Seiten/Min. in Schwarzweiß	
Druckvolumen	Max. 40.000 Seiten / Monat ¹	
Papierverarbeitung		
Papiervorrat	Fach 1: 250 Blatt; Benutzerdefinierte Formate: 76,2 x 127 mm bis 216 x 355,6 mm	
	Zusatzzufuhr: 1 Blatt; Benutzerdefinierte Formate: 76,2 x 127 mm bis 216 x 355,6 mm	
Druckausgabe	150 Blatt	
Drucken		
Erste Seite nach	Nur 17 Sekunden in Farbe / 14 Sekunden in Schwarzweiß	
Auflösung (max.)	600 x 600 x 4 dpi	
Prozessor	333 MHz	
Arbeitsspeicher (Std./Max.)	64 MB/ 64 MB	128 MB / 1,152 MB
Anschlussmöglichkeiten	10/100Base-TX Ethernet, USB 2.0	
Mac OS® Unterstützung	N/A	Standard
Seitenbeschreibungssprachen	Host-basiert	PCL® 6-Emulation, Adobe® PostScript® 3™
Druckfunktionen	Leerseiten überspringen, Mehrfachnutzen, Automatische Größenanpassung an Papierformat, Broschürendruck ² , Wasserzeichen ² , Posterdruck ²	
	Begleitblatt ² , Geschützter Druck ³ , Probedruck ³ , Vorsortierspeicher ³	
Gewährleistung	Ein Jahr Garantie mit Vor-Ort-Kundendienst	

¹ Druckvolumen gleichmäßig verteilt über 30 Tage
² Aufruf über PCL-Treiber an Phaser 6130
³ Min. 256 MB RAM erforderlich

Geräteverwaltung

CentreWare® IS Embedded
 Web Server, CentreWare Web,
 PrintingScout®*, E-Mail-Warnungen

Druckertreiber

Windows® 2000/2003 Server/XP/XP
 Home Edition (SP1 oder höher), Vista,
 Mac OS®X Version 10.2 oder höher*,
 Linux: SUSE™ 9.2/9.3, Turbo Linux™
 10, Red Hat® ES3/ES4, Fedora™
 Core 1, Yellow Dog 3.X

Font-Unterstützung

PostScript®-Fonts: 136;
 PCL®-Fonts: 81

Druckmaterialverarbeitung

Druckmaterialgewichte: 64-220 g/m²
 Manueller beidseitiger Druck:
 64-164 g/m²
 Druckmaterialarten: Normalpapier,
 Hochglanzpapier, Umschläge,
 Etiketten, Karton, Visitenkarten

Max. Druckbereich

208 mm x 348 mm (5 mm Rand)

Farbstandards

PANTONE®-gerechte Volltonfarben-
 Simulationen, Farbkorrektur,
 ICC-Profil

Betriebsumgebung

Temperatur: Lagerung: 0 °C bis 35 °C,
 Betrieb: 10 ° bis 32 °C
 Luftfeuchte: 15% bis 80%
 Schalldruckpegel:
 Drucken: 51,6 dB(A)
 Bereitschaft: 25,7 dB(A)
 Schalleistungspegel: Betrieb: 6,46 B,
 Bereitschaft: 4,30 B
 Aufwärmzeit: max. 30 Sekunden

Elektrische Anschlusswerte

Stromversorgung: 220-240 V,
 50/60 Hz
 Leistungsaufnahme:
 Bereitschaft: <50 W
 Drucken: max. 280 W
 Energiesparmodus: max. 5 W
 ENERGY STAR®-konform

Abmessungen (B x T x H)

400 x 394 x 389 mm
 Gewicht: 17,2 kg

Zertifizierungen

FCC Teil 15, Klasse B, UL-Zulassung
 nach 60950-1 und CSA-Zertifizierung
 nach 60950-1-03, CE-Kennzeichen
 entsprechend den Richtlinien 73/23/EEC
 und 89/336/EEC, Abschnitt 508 ADA

Phaser 6125

Verbrauchsmaterial

Tonerpatrone¹:
 Schwarz: 2.000 Std. Seiten 106R01334
 Cyan: 1.000 Std. Seiten 106R01331
 Magenta: 1.000 Std.
 Seiten 106R01332
 Gelb: 1.000 Std. Seiten 106R01333
 Start-Toner für 500 Seiten¹ in Farbe und
 Schwarzweiß wird mitgeliefert

Phaser 6130

Verbrauchsmaterial

Tonerpatrone¹:
 Schwarz: 2.500 Std. Seiten 106R01281
 Cyan: 1.900 Std. Seiten 106R01278
 Magenta: 1.900 Std.
 Seiten 106R01279
 Gelb: 1.900 Std. Seiten 106R01280
 Start-Toner für 1.000 Seiten¹ in Farbe und
 Schwarzweiß wird mitgeliefert

Optionen (nur Phaser 6130)

256 MB Arbeitsspeicher 097S03743
 512 MB Arbeitsspeicher 097S03635
 Multiprotokoll-Netzwerkadapter 097S03745
 Wireless-Netzwerkadapter
 –Spannungswandler Europa 097S03741
 –Spannungswandler GB 097S03742

¹ Durchschnittliche kontinuierliche Ergiebigkeit der
 Farbpatrone entsprechend ISO/IEC 19798. Variiert je
 nach Druckbild, Flächendeckung und Druckmodus.

* Nur beim Phaser 6130



Copyright © 2008 XEROX CORPORATION. Alle Rechte vorbehalten. XEROX®, Phaser® und CentreWare® sind Marken der XEROX CORPORATION in den Vereinigten Staaten und/oder anderen Ländern. ENERGY STAR® und die ENERGY STAR-Marke sind in den Vereinigten Staaten eingetragene Marken. Als ENERGY STAR®-Partner hat die Xerox Corporation festgestellt, dass dieses Produkt den ENERGY STAR®-Richtlinien für effiziente Energienutzung entspricht. Die Produkteigenschaften und/oder technischen Daten können ohne vorherige Ankündigung jederzeit geändert werden. 02/08

Heute noch anrufen. Weitere Informationen erhalten
 Sie telefonisch unter **00 800 9000 9090** oder besuchen
 Sie uns im Internet unter **www.xerox.com/office**