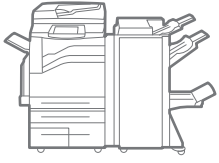


WorkCentre®
7425 / 7428 / 7435
A3 Farb-
Multifunktionssysteme



Xerox WorkCentre®
7425 / 7428 / 7435
Multifunktionssysteme
Innovation in Farbe



WorkCentre® 7425 / 7428 / 7435 Multifunktionssysteme

Innovation für eine neue Art der Dokumentenerstellung. Bahnbrechende Technologien sorgen für überragende Farbergebnisse, exzellente Ausgabequalität, bestmögliche Zuverlässigkeit und beispielhafte Umweltfreundlichkeit.



Hochaufgelöste Farbergebnisse, wenn es darauf ankommt. Die WorkCentre-Systeme 7425/7428/7435 verschaffen Ihren Geschäftsunterlagen den entscheidenden Wettbewerbsvorteil.

Beindrucken Sie durch Top-Bildqualität

Die WorkCentre 7425/7428/7435 sorgen dank innovativer Xerox-Technologien dafür, dass großartige Farbergebnisse mühelos möglich sind.

- **Bahnbrechende Drucktechnologie mit 1.200 x 2.400 dpi** für atemberaubende, hochaufgelöste Ergebnisse. Klare Bilder und gestochen scharfe Texte stehen für eine neue Dimension des Drucks.
- **Gleichbleibend hochwertige Text- und Bildausdrucke in Druckerei-Qualität** in den Druckersprachen PostScript, PCL6/ PCL5c, PDF und XPS.
- **Xerox Emulsion-Aggregation-(EA-)Toner** für konstant höhere Auflösung und schärfere Bildqualität. Die Partikel des EA-Toners sind kleiner und gleichmäßiger geformt als die Tonerpartikel herkömmlicher Toner.

WorkCentre® 7425 / 7428 / 7435 Kurzüberblick

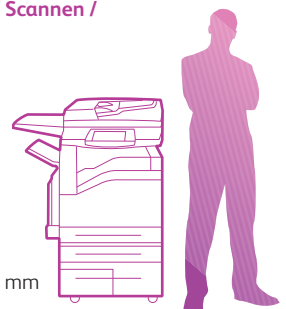
- Drucken/Kopieren mit bis zu 20/28/35 Seiten/Min. in Farbe und 25/28/35 Seiten/Min. in Schwarzweiß
- Papiervorrat: bis zu 5.140 Blatt
- 1.200 x 2.400 dpi Auflösung

 Drucken / Kopieren / Scannen /
Faxen / E-Mail

 SRA3

35 Seiten/Min. in Farbe

B x T x H (Basismodell):
1.046 mm x 678 mm x 1.125 mm



Erfreuen Sie sich an Zuverlässigkeit und Komfort

Neue Weiterentwicklungen der Xerox-Technologien sorgen für ein extrem zuverlässiges Drucksystem und zusätzliche Design-Merkmale garantieren ein erstklassiges Benutzererlebnis.

- **Weniger Stellfläche.** Das innovative Belichtungssystem des Geräts beansprucht weniger Platz als bei herkömmlichen Druckern. Dadurch können wir mehr Ausgabe- und Endverarbeitungsfunktionen auf kleinerem Raum zur Verfügung stellen.
- **Statt Technikerbesuche unterbrechungsfreier Betrieb.** Das neue Gerätedesign benötigt weniger bewegliche Teile als herkömmliche Laserdrucker und macht das System dadurch zuverlässiger.
- **Direktes Drucken vom USB-Stick.** Benutzer können Dokumente direkt vom USB-Stick drucken (Option).
- **Vielseitiger Media-Kartenleser.** Damit können Benutzer auch von anderen Speichermedien, wie z. B. SD-Karten, drucken (Option).
- **Diverse Großraum-Papierbehälter.** (für bis zu 5.140 Blatt insgesamt) Dadurch muss das Nachfüllen von Papier weniger häufig erfolgen, was insbesondere bei umfangreichen Druckaufträgen äußerst praktisch ist.
- **Seitenspezifische Programmierung.** Damit können Sie einzelnen Seiten in einem Dokument jeweils eigene Treibereinstellungen zuweisen.
- **Faxweiterleitung.** Eingehende Faxe können an eine E-Mail-Adresse, an eine Faxnummer oder an einen Ordner weitergeleitet werden.

Besser für die Umwelt

Die WorkCentre 7425/7428/7435 wurden im Hinblick auf Umweltverträglichkeit konzipiert. Sie schonen wertvolle Ressourcen, und zwar ganz ohne Leistungs- oder Qualitätseinbußen.

- **Ausgezeichnet mit dem Blauen Engel.** Die Geräte erfüllen die Anforderungen für das Umweltzeichen „Blauer Engel“, das als strengstes Gütesiegel für IT-Produkte gilt.
- **Energy-Star-konform.** Die Systeme verbrauchen weniger Strom als andere vergleichbare Laserdrucker. So konnte Xerox zum Beispiel die Leistungsaufnahme im Energiesparmodus auf weniger als 2 Watt senken, was bedeutend niedriger als bei den meisten Farblaserdruckern ist.

- **Geräuscharm.** Der Lüfter wird im Energiesparmodus ausgeschaltet, wodurch der Geräuschpegel auf 20 Dezibel sinkt. Im vollem Betrieb liegt der Geräuschpegel bei 56 Dezibel oder sogar darunter. Damit gehört dieses Multifunktionsgerät zu den leisesten seiner Klasse.
- **Niedrigerer CO₂-Ausstoß.** Wann immer möglich, verwenden wir für unsere Produkte Kunststoffe aus Biomasse, die aus organischen Substanzen gewonnen wird. Der Ausstoß von CO₂ im Herstellungsprozess wird dadurch im Vergleich zur Produktion von herkömmlichen Kunststoffen um 16 Prozent gesenkt werden.
- **Umweltfreundlicher Toner.** Die Herstellung des Xerox EA-Toners verursacht 65 % weniger Kohlendioxid.



WorkCentre 7435 mit Arbeitsfläche

Extrem benutzerfreundlich und produktiv

Die WorkCentre 7425/7428/7435 bieten starke Leistung und unübertroffene Benutzerfreundlichkeit. Das auf den Benutzer abgestimmte Design sorgt für eine kinderleichte Nutzung der vielfältigen Funktionen.

Mehr Zeit für Sie

Schnelle Druckgeschwindigkeiten und ein breites Angebot an zeitsparenden Funktionen sorgen dafür, dass Sie weniger Zeit am Drucker verbringen und sich intensiver Ihren Aufgaben widmen können.

- **Druckgeschwindigkeiten, die im Takt mit dem Arbeitstempo in Ihrem Unternehmen sind.** Die schnelle Ausgabe von Farbdokumenten erfolgt je nach Modell mit 20 Seiten/Min., 28 Seiten/Min. oder 35 Seiten/Min.
- **Sparen Sie Zeit und Papier.** Der beidseitige Druck ist genauso schnell wie einseitiger Druck.
- **Die schnelle Aufwärmzeit** von weniger als 30 Sekunden aus dem Energiesparmodus bewirkt, dass Sie nicht mehr so lange auf den Start Ihres Druckauftrags warten müssen.
- **Die Print-Around-Funktion erspart Wartezeiten,** da Sie sich erst einmal nicht um problembehaftete Aufträge kümmern müssen. Druckaufträge, die beispielsweise ein nicht eingelegtes Papierformat benötigen, werden zurückgehalten und die folgenden Aufträge in der Warteschlange werden gedruckt.
- **Erweiterte Farbkontrolle und noch mehr Leistung** bietet Ihnen der optionale EFI Fiery Network Server, der bei jedem Ausdruck durch professionelles Farbmanagement für schnelle und konstante Farbausgabe sorgt.
- **Dateien zeitgleich scannen, drucken, kopieren, faxen und an vordefinierte Ziele weiterleiten.** Der multitaskingfähige Netzwerkcontroller von Xerox bewältigt gleichzeitig mehrere Büroaufgaben schnell und effizient und erhöht so Ihre Produktivität.
- **Vereinfachen Sie Ihren Dokumentenworkflow mit der Xerox Extensible Interface Platform (EIP).** Die EIP-fähigen WorkCentre 7425/7428/7435 lassen sich mit EIP-fähiger Software so kombinieren, dass Sie personalisierte Lösungen erhalten, auf die Sie direkt vom Touchscreen des Gerätes aus Zugriff haben.

Noch mehr hilfreiche Scanfunktionen

Es ist wirklich kinderleicht, Papierdokumente ins Netzwerk zu bringen – dank der hochentwickelten Scantools dieser wegweisenden Multifunktionssysteme.

- **Erstellen Sie durchsuchbare PDF-/XPS-Dateien direkt vom Gerät aus.** Scannen Sie eine Papiervorlage und senden Sie diese beispielsweise als durchsuchbare PDF-, PDF/A- oder XPS-Dateien direkt an Ihren Desktop, an einen Ordner im Netzwerk oder an eine E-Mail-Adresse.
- **Nutzen Sie Job-Flow-Profil zum Weiterleiten gescannter Dokumente.** Einmal gescannte Dokumente werden in PDF-, JPG- oder TIFF-Dateien umgewandelt und per E-Mail, Fax oder iFax direkt an Ihren Computer oder an einen Ordner im Netzwerk gesendet bzw. ausgedruckt.
- **LDAP-Unterstützung.** Ihre Benutzer können Ihr Firmenadressbuch nach Empfängern durchsuchen.
- **Scan-to-Home.** Dokumente werden automatisch an einen vorab definierten Ordner auf einem authentifizierten Computer gescannt, wo sie zur späteren Verwendung archiviert werden.
- **Scan-to-Folder.** Dateien werden auf der Systemfestplatte gespeichert und können von dort gedruckt und gelöscht oder auf dem Desktop eines Benutzers abgerufen werden.
- **Kleinere, netzwerkfreundliche Dateien.** Dank der Scankomprimierung mit JBIG 2 und MRC verbessert sich die Scanleistung, denn Dateien werden viel schneller übertragen, die Netzwerkbelastung wird reduziert und der im Netzwerk oder auf Mailservern benötigte Speicherplatz wird verringert.

Benutzerfreundlich

Die Xerox WorkCentre werden speziell für Büroanwender konzipiert: die am häufigsten benötigten Funktionen sind stets schnell und einfach auf der ersten Menü-Seite im Zugriff.

- **Komplexe Funktionen werden intuitiv** – dank der benutzerfreundlichen Xerox-Bedienungsoberfläche.
- **Hilfreiche Miniaturbild-Vorschau für einfaches Wiederfinden.** Alle Dokumente, die auf der Festplatte gespeichert wurden, werden auf dem Touchscreen als Icons angezeigt (Option).
- **Die einfache Einbindung** in Workflow-Anwendungen von Fremdanbietern sorgt für die Erweiterung und Feinabstimmung von Funktionen wie Kostenzählung oder Dokumentenmanagement.
- Mit der **Xerox Smart Kit™-Technologie** werden die kritischen Komponenten Ihres WorkCentres kontinuierlich überwacht. Dadurch lassen sich potenzielle Ausfälle rechtzeitig erkennen und verhindern. Die wichtigsten Systemkomponenten wie Trommel, Fixiereinheit und Toner können von Ihnen bei Bedarf selbst ausgetauscht werden. Sie müssen nicht auf einen Techniker warten, sondern können jederzeit weiterarbeiten.



Großer, intuitiver Touchscreen für die Anzeige von 90 Prozent der am häufigsten genutzten Funktionen im ersten Fenster. So finden Sie ohne langwieriges Suchen ganz schnell die benötigte Funktion!



1

Großraum-Papierbehälter mit Platz für bis zu 2.000 Blatt Papier. Erweitern Sie den Papiervorrat des Dreibeinhälter-Moduls von 2.180 Blatt oder den Papiervorrat des Großraum-Tandembehälters von 3.140 Blatt mit dem Großraum-Papierbehälter auf bis zu 5.140 Blatt (Option).

2

Extrem flexible Medienhandhabung. Verarbeiten Sie vielfältige Druckmedienarten und -gewichte aus mehr Behältern als viele vergleichbare Systeme. Bedrucken Sie Medien mit einem Gewicht von bis zu 256 g/m² und einem Format bis SRA3.

3

Briefumschläge einfach bedrucken über die Briefumschlagzufuhr (Option).

4

Große Arbeitsfläche für ausreichend Platz zum Sortieren Ihrer Dokumente (Option).

5

Platzsparend **integrierter Finisher** zum einfachen Heften von bis zu 50 Blatt (Option).

5



6



6

Leistungsstarker **Office Finisher LX** für Mehrfach-Heftung sowie optionale Lochung und Broschüreneinstellung mit Rückheftung ohne Falz (Option).

7

Professional Finisher (optional) mit Mehrfachhefter für die Heftung an verschiedenen Positionen bei Dokumenten mit bis zu 50 Seiten, Locher, V-Falz und Broschüreneinstellung mit Rückenheftung und V-Falz.



Großraum-Papierbehälter



Großraum-Tandembehälter



Dreibeinhälter-Modul

Automatischer Duplex-Vorlageneinzug



Integrierter Office Finisher



Office Finisher LX*



Professional Finisher

Einfache Druckerverwaltung im Mittelpunkt

Bei WorkCentre 7425/7428/7435 gestalten sich Installation, Support und Verwaltung denkbar einfach. Die extrem einfache Bedienbarkeit senkt die Anzahl der Anrufe beim Helpdesk, während die integrierten Scan-, Kopier- und Faxfunktionen verschiedene Einzelgeräte überflüssig machen. Dadurch haben Ihre IT-Mitarbeiter mehr Zeit für wichtigere Aufgaben.

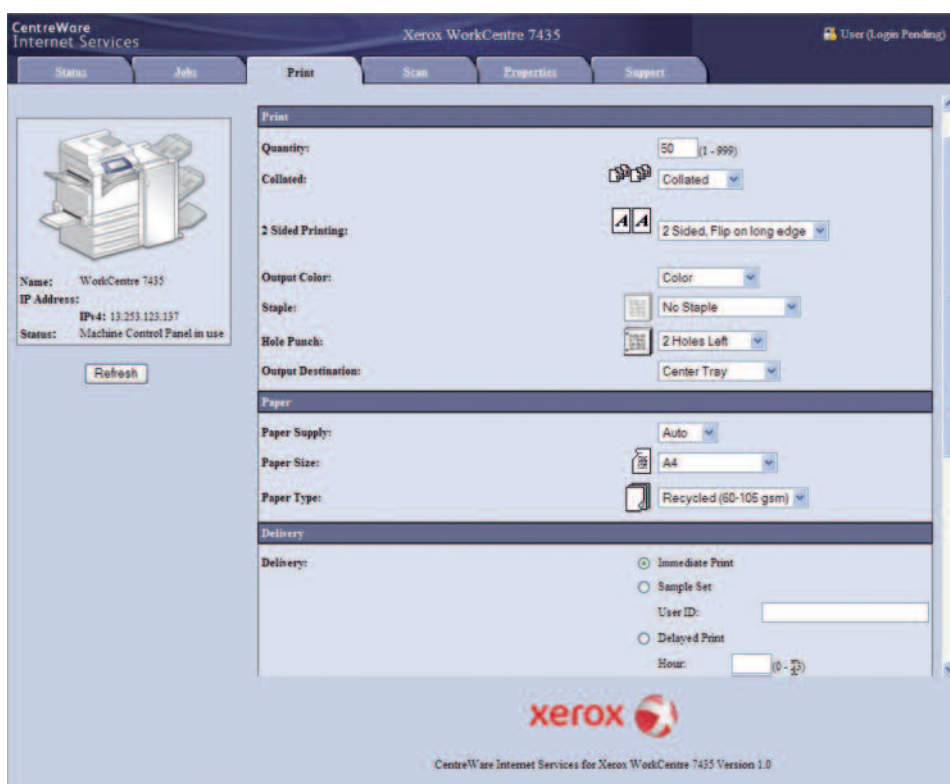
Problemlose Verwaltung = niedrige Kosten für IT-Support

Nutzen Sie die neuesten Technologien und Tools von Xerox, um Ihren Gerätepark zu optimieren und zu verwalten.

- **Vereinfachte Treiberverwaltung** dank Xerox Global Print Driver (X-GPD) und Xerox Mobile Express Driver (X-MED). X-GPD ist der erste wirklich universelle Druckertreiber, der alle Xerox-Geräte und die meisten Geräte anderer Hersteller im Netzwerk unterstützt. Mit X-MED können mobile Nutzer ganz einfach und ohne zeitaufwändige Einrichtung alle Geräte im Netzwerk finden und auf ihnen drucken. Häufig genutzte Druckereinstellungen lassen sich für jede einzelne Anwendung speichern und mit jedem unterstützten Drucker oder Multifunktionssystem aufrufen und nutzen.

- **Drucken per Fernzugriff ganz ohne Treiber:** Dies wird möglich durch das webbasierte Programm CentreWare Internet Services (CWIS). Sie können von jedem mit dem Internet verbundenen Computer aus PDF-, TIFF- und PRN-Dateien, die sich auf einem Computer im Netzwerk befinden, ganz ohne Druckertreiber sofort ausgeben. CWIS ermöglicht Administratoren per Fernzugriff die Konfiguration des Gerätes, das Hochladen von Adressbüchern, die Überwachung der Nutzung von Gerät und Verbrauchsmaterial und die Einrichtung von Kostenzahlungsfunktionen.

- **CentreWare Web sorgt für einfachere Geräteverwaltung,** da Administratoren damit alle Geräte von Xerox und anderen Herstellern im gesamten Netzwerk installieren, konfigurieren, verwalten, überwachen und dazu Berichte erstellen können.



Leistungszugewinn durch Fiery

Ergänzen Sie die WorkCentre-Systeme 7425/7428/7435 mit dem EFI Fiery Network Server und profitieren Sie von einer breiten Palette an einfach bedienbaren Werkzeugen für Farbverwaltung und -kontrolle, leistungsstarken Funktionen für mehr Produktivität sowie erstklassigen Workflow-Tools.

- Mit dem intuitiv bedienbaren bidirektionalen EFI™-Treiber können Sie Druckaufträge ganz einfach einrichten und die Auftragsübermittlung automatisieren.
- Mit dem Modul zur Broschüreneerstellung erzielen Sie herausragende Ergebnisse. Die Erstellung umfangreicher Dokumente gestaltet sich durch den Einsatz eines Assistenten-Workflows, der den Benutzer durch den gesamten Vorgang führt, äußerst einfach.
- Erstellen Sie mit EFI™ Fiery ColorWise Dokumente mit konstant exakter

Farbe – unabhängig von Anwendung, Betriebssystem und Farbdateiformat.

- Die Fiery-Smart-RIP-Technologie sorgt für die schnellere Verarbeitung von Druckaufträgen.
- Die PANTONE®-zertifizierte Farbkalibrierung sorgt für die garantiert exakte und unveränderte Wiedergabe von Unternehmensfarben bei jedem Ausdruck und jedem Dokument.
- Erstellen Sie mithilfe des variablen Datendrucks von Fiery FreeForm und Ihrer Lieblingssoftware zur Dokumentenerstellung direkt vom Schreibtisch aus personalisierte Werbematerialien, die Eindruck hinterlassen.
- Sorgen Sie mit Werkzeugen zur Überprüfung, Autorisierung und Beschränkung des Zugriffs auf die Fiery-Funktionen für ein Höchstmaß an Sicherheit und Zuverlässigkeit.

Gerätenutzung managen und Kosten optimieren

Mit den WorkCentre 7425/7428/7435 behalten Sie dank der modernsten Sicherheitsfunktionen der Branche die volle Kontrolle. Sie legen selbst fest, welche Nutzer Einsicht in vertrauliche Dokumente erhalten und ob diese Dokumente gefaxt oder ausgedruckt werden dürfen, in Farbe oder Schwarzweiß. Hochentwickelte Report- und Management-Tools unterstützen Sie dabei, Ihre Kosten ohne Qualitätseinbußen niedrig zu halten.

Erweiterte Sicherheitsfunktionen für den Schutz Ihrer Dokumente

Die WorkCentre 7425/7428/7435 bieten die modernsten Technologien für Dokumentensicherheit und garantieren, dass vertrauliche Dokumente auch vertraulich bleiben.

- **IPv6-ready für mehr Sicherheit und verbesserte Adressierbarkeit.** Dank IPv6, dem Internet-Adressierungsprotokoll der nächsten Generation, profitieren Sie von verbesserter Sicherheit, Routingfähigkeit und automatischer Konfiguration im Netzwerk.
- **Hochmoderne Sicherheitsstandards.** Die WorkCentre 7425/7428/7435 halten die aktuellen Branchenrichtlinien in Bezug auf Netzwerksicherheit ein und unterstützen IPSec zur Verschlüsselung von Dokumenteninhalten, SNMPv3 für die sichere Übertragung von Informationen und 802.1x für die sichere Authentifizierung aller Geräte im Netzwerk. Die Zertifizierung nach Common Criteria für das Gesamtsystem ist beantragt.

Vielseitige Kostenkontrolle einfach gemacht

Xerox unterstützt Sie durch verschiedene Merkmale bei der Kontrolle und Optimierung Ihrer Druckkosten.

- **Exakte webbasierte Aufzeichnung der Gerätenutzung.** Mit Xerox Standard Accounting können Sie nicht nur die Anzahl der im Büro erstellten Seiten überwachen, sondern auch nachverfolgen, wer die Dokumente erstellt hat. Sie können den Gerätezugriff verwalten und Daten zu gedruckten, kopierten, gescannten und gefaxten Schwarzweiß- und Farbdokumenten sammeln.
- **Netzwerk-Kostenzählung / Auftragsbasierte Kostenzählung:** Unter Nutzung einer der zahlreichen Abrechnungslösungen von Fremdanbietern wird eine akkurate Zuordnung der Gerätenutzung zur entsprechenden Abteilung sichergestellt.

- **Perfekte Farbkontrolle für kostenbewusste Nutzer.** Sie allein bestimmen über die Nutzung der Farbfunktionen. Legen Sie ganz einfach fest, wann welche Benutzer Farbdokumente erstellen dürfen, und nutzen Sie dafür vorhandene LDAP-Benutzerlisten.
- **Automatische Farberkennung:** Die WorkCentre 7425/7428/7435 erkennen automatisch den Einsatz von Farbe in Dokumenten und weisen die anfallenden Kosten der entsprechenden Rechnungsstelle zu.
- **MeterAssistant™:** Erhöht die Abrechnungsgenauigkeit durch automatische Erfassung und sichere Übermittlung der Zählerstände Ihres Geräts.

Ultimative Sicherheit für zusätzlichen Schutz vertraulicher Informationen

- **Sicheres Wasserzeichen (optional):** Verhindert die unberechtigte Vervielfältigung von Ausdrucken. Die im Hintergrund der Ausdrücke aufbrachten Wasserzeichen werden bei Erstellung einer Kopie so verstärkt, dass das Kopierschriftbild verzerrt wird.
- **Sicheres Fax:** Sorgt dafür, dass nur autorisierte Benutzer Einblick in vertrauliche Faxe erhalten.
- **Secure Access Unified ID System:** (optional) ermöglicht Nutzern die Authentifizierung durch ID-Karten wie beispielsweise den Mitarbeiterausweis. Dies sorgt für zusätzliche Sicherheit und die Möglichkeit, das Nutzungsverhalten der Anwender zu erkennen und aufzuzeichnen.
- **Sicherheitskit "Image Overwrite"** (optional): Stellt sicher, dass gescannte Dokumente vollständig vom System gelöscht werden, und verhindert so das unautorisierte Abgreifen von Dokumenten.
- **Funktion für passwortgeschützte und verschlüsselte PDFs:** Damit werden gescannte Dokumente direkt vom Steuerpult aus in passwortgeschützte PDF-Dateien umgewandelt
- **Verschlüsselung von E-Mails, Druckjobs und Festplatte** sorgt gemeinsam mit FIPS-140-konformer Verschlüsselung für zusätzliche Absicherung gegen unberechtigte Benutzer.

		WorkCentre 7425	WorkCentre 7428	WorkCentre 7435
Geschwindigkeit		Bis zu 20 Seiten/Min. in Farbe / 25 Seiten/Min. in Schwarzweiß	Bis zu 28 Seiten/Min. in Farbe / 28 Seiten/Min. in Schwarzweiß	Bis zu 35 Seiten/Min. in Farbe / 35 Seiten/Min. in Schwarzweiß
Maximales technisches Volumen		Bis zu 60.000 Seiten/Monat	Bis zu 80.000 Seiten/Monat	Bis zu 105.000 Seiten/Monat
Papierverarbeitung		Automatischer Duplex-Vorlageneinzug: 75 Blatt; Formate: 148 mm x 210 mm (A5) bis 297 mm x 420 mm (A3) Zusatzzufuhr: 100 Blatt; Formate: 105 mm x 148 mm (A6) bis SRA3 Fach 1: 520 Blatt; Formate: 139,7 mm x 182 mm bis A3		
Papiervorrat	Standard			
	Optional	Dreibehälter-Modul (insgesamt 2.180 Blatt): Drei 520-Blatt-Papierbehälter; Formate: 139,7 mm x 182 mm bis SRA3 Großraum-Tandembehälter (insgesamt 3.140 Blatt): Ein 520-Blatt-Behälter; Formate: 139,7 mm x 182 mm bis SRA3, und zwei Behälter für insgesamt 2.000 Blatt vom Format A4 Großraum-Papierbehälter: 2.000 Blatt; Format: A4 (Längsseitenzufuhr) Briefumschlagzufuhr: Bis zu 60 Briefumschläge in den Formaten DL, C5 und C6		
Endverarbeitung	Standard	Zwei Mittelausgabefächer: jeweils 250 Blatt, versetzte Ausgabe Seitliches Ausgabefach (Ausgabe mit bedruckter Seite nach oben): 100 Blatt		
	Optional	Integrierter Office Finisher*: 500-Blatt-Stapeleinheit, Hefter für Einzelheftung von 50 Blatt Office Finisher LX*: 2.000-Blatt-Stapeleinheit, Hefter für mehrfach-Heftung von 50 Blatt, optionaler Locher, optionales Broschürenmodul (Rillen, Rückenheftung) Broschürenmodul (Office Finisher erforderlich) Professional Finisher*: 1.500-Blatt-Stapeleinheit und oberes Fach für 500 Blatt, 50-Blatt-Mehrfachhefter und Locher, Broschüreneinstellung mit Rückenheftung, V-Falz Offline-Hefter: Hefter für 50 Blatt (bei 75 g/m ²) * Bei Einsatz von Endverarbeitungsoptionen verringert sich die Anzahl der Mittelausgabefächer.		
Kopieren				
Erste Kopie nach		Nur 8,7 Sek. in Farbe / 6,7 Sek. in Schwarzweiß	Nur 6,4 Sek. in Farbe / 5,0 Sek. in Schwarzweiß	Nur 6,4 Sek. in Farbe / 5,0 Sek. in Schwarzweiß
Kopierauflösung		600 x 600 dpi		
Kopierfunktionen		Automatischer Duplexdruck, farbige Bediener-Oberfläche, elektronische Vorsortierung, automatische Behälterwahl, Auftragsaufbau, Negativ-/Spiegelbild, automatisches Broschürenlayout, Übersichtskopien, automatische Größenanpassung, unterschiedliche Vorlagenformate, Deckblattautomatik, Mustersatz, Buchkopien, Speichern und Wiederaufrufen von Auftragsprogrammierung, Vermerke, automatische Farbwahl, Ausschnittdefinition, Poster-Modus, Wasserzeichen, Contone-Fotomodus, Ausweiskopiermodus		
Drucken				
Auflösung (Max.)		1.200 x 2.400 dpi		
Prozessor		667 MHz		
PDL		Adobe® PostScript® 3™ (optional), PDF, XPS®, PCL®-5c-/PCL-6-Emulation, HP-GL™		
Anschlussmöglichkeiten		10/100Base-TX Ethernet, 10Base2, 10Base5 (mit Adapter), High-Speed USB 2.0 Direct Print, Wireless Ethernet 802.11b (mit Fremdanbieter-Adaptern), Parallel (optional)		
Speicher		Min. 1,5 GB plus 40-GB-Festplatte		
Druckfunktionen		Automatischer Duplexdruck, Geschützte Druckausgabe, zeitversetztes Drucken, Mustersatz, Broschürenlayout, Deckblattauswahl, Papierauswahl nach Attributen, Übersichtsdruck, Wasserzeichen, Begleitblätter, Automatische Größenanpassung an Papierformat, Klarsichtfolien-Trennblätter, Ausgabefachwahl, Speichern und Wiederaufrufen von Treibereinstellungen, Zuteilen verschiedener Druckattribute innerhalb eines Dokumentes		
Faxen	Optional	Faxmodul (eine oder drei Leitungen) inkl. Internet-Fax, Faxserver-Kit (Netzwerkscan-Kit erforderlich)		
Faxfunktionen		LAN-Fax, Fax-Weiterleitung, Duplexbetrieb (Senden und Empfangen), Fax drucken bis A3, Fax-Auftragsaufbau		
Scannen	Optional	Netzwerkscan-Kit: Scan-to-E-Mail, Scan-to-Folder, Scan-to-FTP, Durchsuchbare PDF-, PDF/A- und XPS-Dateien, Linearisierte PDF-Dateien, JPEG, TIFF		
Zusätzliche Optionen		Scan-to-PC-Desktop™, diverse Lösungen von Xerox Alliance Partnern, SMARTsend®		
Kostenzahlung				
	Standard	Kostenstellenzähler, Xerox Standard Accounting – Kopieren, Drucken, Faxen, Scannen; Zugriffskontrolle auf Farbkopier- und -druckfunktionen über Active Directory, Aktivierung der Farbzugriffskontrolle		
	Optional	Netzwerk-Kostenzahlung/Kit für auftragsbasierte Kostenzahlungs-Aktivierung (über Alliance Partner)		
Sicherheit				
	Standard	Geschützte Ausgabe, Authentifizierung über LDAP/Kerberos/SMB, Passwortgeschützte PDF, Verschlüsselte Festplatte, FIPS-140-Verschlüsselung, Verschlüsselte E-Mails, IPSec, 802.1x, SNMP v3.0		
	Optional	Sicherheits-Kit „Image Overwrite“, Sicheres Wasserzeichen, Secure Access Unified ID System		
Betriebssysteme		Windows 2000/XP/Server 2003/Vista; Mac OS 10.3 und höher; AIX 51 Version 5.3; HP UX 11.0/11i v2; Solaris 8/9/10; Linux Fedora Core 1/5; Red Hat ES4; SUSE 10.x		
Sonstige Optionen		EFI Fiery Network Server, Media-Kartenleser, Druck von USB-Speicher, Miniaturbild-Vorschau, Arbeitsfläche, Schnittstelle für Fremdgeräte, Parallele Druckerschnittstelle, Offline-Hefter		



Heute noch anrufen! Weitere Informationen erhalten Sie telefonisch oder im Internet unter www.xerox.com/office.

© 2008 Xerox Corporation. Alle Rechte vorbehalten. Der Inhalt dieser Veröffentlichung darf ohne vorherige Einholung einer Genehmigung der XEROX CORPORATION nicht reproduziert werden. XEROX®, WorkCentre® und das Kugelsymbol sind Marken der Xerox Corporation in den USA und/oder anderen Ländern. Adobe® und PostScript® 3™ sind Marken oder eingetragene Marken von Adobe Systems, Incorporated. PCL® ist eine eingetragene Marke von Hewlett-Packard. Als ENERGY-STAR®-Partner hat die Xerox Corporation festgestellt, dass diese Produkte die ENERGY-STAR-Richtlinien für Energieeinsparung erfüllen. ENERGY STAR und das ENERGY-STAR-Zeichen sind in den USA eingetragene Marken. Andere hier verwendete Produktbezeichnungen sind Marken der jeweiligen Inhaber. Änderungen der Informationen in dieser Broschüre vorbehalten. W74BR-01GA